



بیتوبی

## « راهنمای استفاده از سامانه معاملاتی همراه پلاس »

همراه پلاس یک وب اپلیکیشن بورسی بسیار سریع ، حرفه ای و با محیطی راحت برای خرید و فروش سهام بوده که توسط شرکت تدبیر پرداز تهیه و تولید گردیده است.



ما همه چیز را آماده کرده ایم تا بهترین تجربه معامله با تلفن همراه را برای شما به ارمغان بیاوریم!



## مرورری بر امکانات همراه پلاس

- ✓ معامله سهام ، صندوق های قابل معامله ، اوراق بادرآمد ثابت ، گواهی های سپرده مختلف و دیگر ابزارهای مالی به سهولت هرچه تمام تر
  - ✓ پرتفوی پیشرفته با ۳ حالت نمایش متمایز برای پوشش تمامی نیازها
  - ✓ اطلاعات شاخص کل ، معاملات حقیقی و حقوقی ها ، سابقه معاملات و نمادهای هم گروه
  - ✓ امکان یادداشت گذاری روی نماد و قابلیت نمایش نقشه بازار
  - ✓ نمایش نمودار تکنیکال ، اطلاعات بازدهی و اطلاعات معاملاتی و قیمتی هر نماد به صورت جامع
  - ✓ واریز وجه ، برداشت وجه ، تغییر کارگزارناظر ، گردش حساب و قابلیت تغییر وضعیت توافقنامه ها
  - ✓ قابلیت نمایش پیام های ناظر ، پیام های فوری و پیام ناظر سهم های من
  - ✓ دیده بان اختصاصی با اطلاعات کاربردی
  - ✓ نمایش و مدیریت سفارشات به راحت ترین روش ممکن (+تاریخچه معاملات و فیلترهای متنوع)
  - ✓ نمایش نماد های بازار به تفکیک گروه های صنعت
  - ✓ نمایش اطلاعات کامل سود/زیان کل ، سود/زیان روزانه ، ارزش کل سهام ، ارزش کل دارایی ، اعتبار و ...
- علاوه بر امکانات بالا، همچنین ما با یک تیم آماده و شارپ در حال توسعه سریع این سامانه معاملاتی هستیم...



## ورود به سامانه


پس از ثبت نام در کارگزاری و دریافت نام کاربری و رمز عبور میتوانید نسبت به ورود به سامانه همراه پلاس اقدام نمایید.

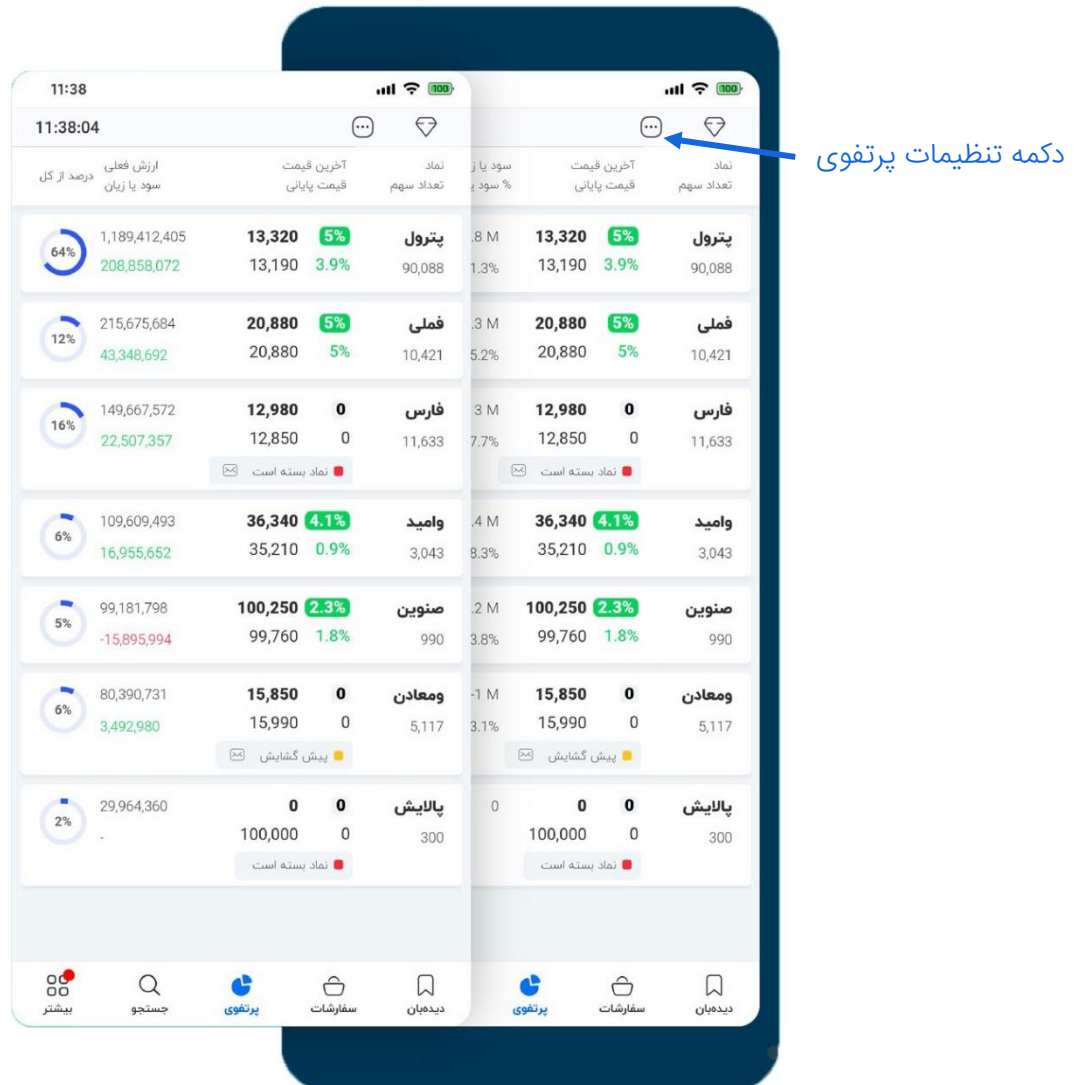
در اولین مرحله باید نام کاربری (یا کد ملی) و رمز عبور خود را وارد نمایید و یا در صورت فراموش کردن رمز عبور از دکمه **رمز عبور را فراموش کرده‌اید؟** استفاده نمایید.


دکمه : کیبورد مجازی جهت امنیت بیشتر در ورود اطلاعات  
دکمه : قابل مشاهده شدن رمز وارد شده




## منوی پرتفوی

در مرحله پس از ورود ، پرتفوی شما قابل مشاهده خواهد بود. در حال حاضر سه شیوه ی نمایش متفاوت پرتفوی در همراه پلاس پیش بینی شده است که می توانید از طریق کلیک روی دکمه  حالت های مختلف نمایش پرتفوی را انتخاب کنید.



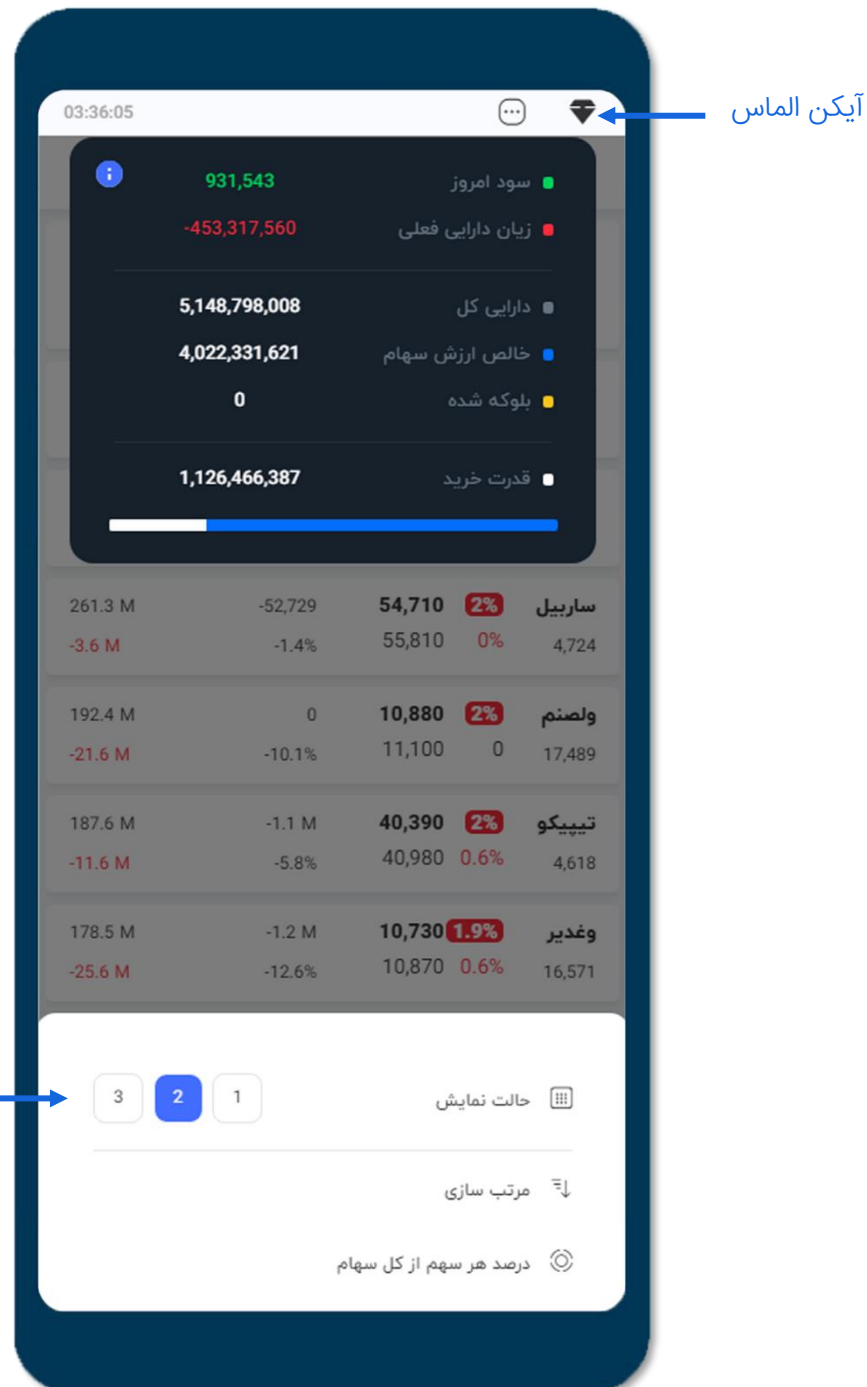
همچنین با کلیک روی هر سرستون یا دکمه "  مرتب سازی " خواهید توانست طریقه چینش نمادهای داخل پرتفوی را بر اساس ارزش فعلی ، تعداد سهم ، درصد سود یا زیان و ... تنظیم نمایید.

دکمه  درصد هر سهم از کل سهام : نمایش %سهم هر صنعت و نماد در پرتفوی به صورت گرافیکی



## آیکن الماس (شرحی از وضعیت مالی)

در گوشه بالا سمت راست محیط داخلی اپلیکیشن، یک آیکن الماس (📌) به چشم میخورد که با کلیک بر روی آن یک باکس مشکی رنگ باز خواهد شد و در آن اطلاعات کاملی از وضعیت دارایی، مانده، اعتبار، قدرت خرید و حتی مجموع سود و زیان شما موجود است.





## منوی دیده بان

در سمت راست منوی پایین ، " دیده بان " رویت میشود که از طریق آن می توانید نمادهایی که تمایل دارید به هر علتی زیر نظر بگیرید را در آن اضافه کرده و به راحتی به این نماد ها دسترسی داشته باشید.

همچنین امکان دسته بندی نماد ها نیز وجود دارد تا بتوانید چندین دیده بان داشته باشید!

دکمه دسترسی به تمامی دیده بان ها

نوار دسترسی سریع به دیده بان ها

"محور قیمت" که در آن، فلش بالا نمایشگر محل "آخرین قیمت" و فلش پایین نمایشگر محل "قیمت پایانی" در دامنه مجاز نوسان قیمت می باشد.

نماد	آخرین قیمت	قیمت پایانی	حجم معاملات
پترول	13,320	13,180	50.4 M
دفارا	59,000	58,360	3.9 M
فسرب	119,860	115,740	1.7 M
خترکاج	7,560	7,480	1.7 M
تسه	823,000	821,353	1,090
ضملی	5,199	4,935	40
اخزا	975,000	975,652	23
سکه 03پ0112	1,290,000	1,292,091	

در صورتی که تمایل دارید نماد های داخل پرتفوی خود را با این حالت نمایش مشاهده کنید می توانید از طریق دکمه گزینه **دارایی من** را انتخاب کنید و با روشن کردن ستاره آن (★) همیشه آن را در نوار بالای دیده بان در دسترس خود نگه دارید.



## صفحه اطلاعات نماد (۱)

با کلیک روی هر نماد در هر قسمت از اپلیکیشن، صفحه اطلاعات آن نماد باز می شود که حاوی اطلاعات کاملی در مورد آن نماد است.

قابلیت انتخاب سریع سایر نماد های موجود در لیست

**دسترسی سریع به بخش های مختلف**

**دسترسی سریع به بخش های مختلف**

**اطلاعات قیمتی جامع هر نماد**

**اطلاعات معاملاتی با نمایش گرافیکی**

**پنل دسترسی به بخش های مختلف اطلاعات نماد**

**محور قیمت و جدول عرضه و تقاضا**

**آمار خرید و فروش حقیقی و حقوقی ها**

**نمودار ساده قیمت نماد**

**دسترسی سریع به پنل خرید و فروش**

آخرین قیمت	قیمت پایانی	قیمت دیروز	اولین قیمت	بازه روز	بازه مجاز	آستانه فردا	آستانه حجم	آخرین معامله
12,340	12,260	11,910	12,000	11,590	11,560	11,893	100,000	1400/02/13 12:35:36

تعداد معاملات	ارزش معاملات	حجم معاملات	میانگین حجم یک ماهه	میانگین حجم سه ماهه	میانگین حجم یکساله	حجم مینا
1,729	68.1 B	5.6 M	7 M	7.6 M	9 M	4 M

تعداد	حجم	قیمت	قیمت	تعداد	حجم
2	10,545	12,350	12,290	810	1
3	24,010	12,360	12,250	1,316	1
3	40,000	12,380	12,240	488	1
4	141,821	12,390	12,220	500	1
3	24,491	12,400	12,170	2,950	2

حقوقی	خرید	فروش	حقیقی	خرید	فروش
0	خرید	فروش	5.6 M	خرید	فروش
0.0%	0	تعداد	100.0%	571	تعداد
1.1 M	فروش	تعداد	4.4 M	فروش	تعداد
19.9%	5	تعداد	80.1%	504	تعداد

با کلیک بر روی TSE به صفحه نماد در سایت مدیریت فناوری بورس تهران و همچنین با کلیک بر روی کدال به صفحه نماد در سایت کدال هدایت می شوید.





## صفحه اطلاعات نماد (۲)

در ادامه به بررسی بخش های دیگر صفحه اطلاعات نماد می پردازیم. به کلیک بر روی **نمودار تکنیکال** کاربر می تواند به نمودار پیشرفته نماد نیز دسترسی داشته باشد.

نمودار تکنیکال پیشرفته



اطلاعات بنیادین نماد

سود و زیان نماد در بازه های مختلف

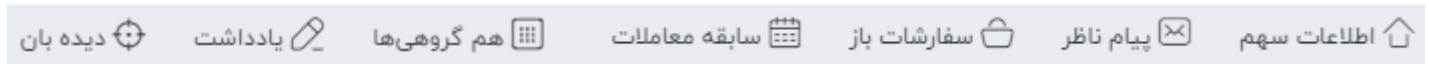
- در طراحی سامانه معاملاتی همراه پلاس تلاش گردیده است که حداکثر نیازمندی های کاربران برطرف گردد. به عنوان مثال با کلیک روی هر قسمت از محور قیمت یا جدول مظنه ها می توانید درصد آن قیمت را نیز مشاهده نمایید.





### صفحه اطلاعات نماد (۳)

همچنین مابقی اطلاعات مورد نیاز کاربر در نوار بالای صفحه قابل دستیابی هستند.



- افزودن سریع به دیده بان
- امکان یادداشت گذاری روی نماد
- وضعیت سایر نماد های هم صنعت
- دسترسی به معاملات گذشته نماد
- نمایش تمام سفارشات باز نماد
- پیام های ناظر نماد

The image displays three overlapping mobile app screens showing the 'سمازن' (Saman) stock market data. The top screen shows a summary of the stock's performance, including its current price, volume, and various indicators. The middle screen shows a detailed table of transactions, including the date, time, and price of each trade. The bottom screen shows a list of related stocks and their performance metrics.

نماد	آخرین قیمت	تغییر	قیمت پایانی	تغییر	حجم معاملات
سمازن	12,340	3.6%	12,260	2.9%	5.6 M
سیتا	15,000	0%	15,000	0%	7.5 M
ساراب	20,350	6%	20,190	5.2%	5.4 M
سفارس	14,740	3%	14,780	2.7%	5.8 M
سشرق	6,110	2.9%	6,190	1.6%	4.5 M
سکرما	15,290	3%	15,620	0.9%	956,417
شمال	9,770	3%	9,990	0.8%	1.3 M
سیدکو	5,650	2.9%	5,800	0.3%	1.2 M



## سفارش گذاری

با کلیک روی دکمه **خرید** و **فروش** ، یک پنل ارسال سفارش باز می شود که از طریق آن می توانید اقدام به سفارش گذاری نمایید. در این پنل امکان ورود قیمت و تعداد به صورت دستی و یا حتی با کلیک روی جدول عرضه و تقاضا و محور قیمت فراهم شده است.

اعتبار تا امروز

11,560 12,620

جمع کل 92,968,824

تعداد 7,500

قیمت 12,350

1 2 3 4 5 ×

6 7 8 9 0 ✕

ارسال خرید بستن

همچنین با یک کلیک روی باکس قیمت می توانید از کادر سفید رنگی که باز می شود حداکثر و حداقل قیمت مجاز روز را انتخاب نمایید و یا حتی با استفاده از دکمه قفل (🔒) قیمت سفارش خود را روی قیمت سرخط مقابل قفل نمایید.

تعداد سهام شما 7,500

قدرت خرید 261,384,415

سقف مجاز 100,000

جمع کل 92,968,824

تعداد 7,500

قیمت 12,350

1 2 3 4 5 ×

6 7 8 9 0 ✕

ارسال خرید بستن

06:29:29

→ سمازن 3.6%

حجم امروز: 5.6 M پایانی 12,260 2.9% آخرین 12,340 3.6%

11,560 11,910 12,134 (1.89%) 12,620

تعداد	حجم	قیمت	قیمت	تعداد	حجم
2	10,545	12,350	12,290	810	1
3	24,010	12,360	12,250 (2.85%)	1,316	1
3	40,000	12,380	12,240	488	1
4	141,821	12,390	12,220	500	1
3	24,491	12,400	12,170	2,950	2

حقوقی		حقیقی	
0	خرید	5.6 M	خرید
0.0%	تعداد 0	100.0%	تعداد 571
1.1 M	فروش	4.4 M	فروش
19.9%	تعداد 5	80.1%	تعداد 504

تعداد سهام شما 7,500

کارمزد معامله 4,369,457

نوع حساب نزد کارگزار

اعتبار تا امروز

جمع کل 500,898,707

تعداد 40,533

قیمت 12,250

1 2 3 4 5 ×

6 7 8 9 0 ✕

ارسال خرید بستن

علاوه بر این ، با کلیک روی باکس تعداد(حجم) می توانید "کل قدرت خرید" خود را وارد سفارش نمایید. همچنین (بعد از وارد کردن قیمت) بجای وارد کردن حجم ، "ارزش ریالی" مورد نظری که می خواهید وارد این سفارش نمایید را در باکس "جمع کل" (آیکن ماشین حساب) وارد نمایید.



## سفارشات

در این منو می توانید مدیریت کاملی روی انواع سفارشات خود داشته باشید.

تقسیم بندی انواع سفارشات

جزئیات و ویرایش سفارش

وضعیت سفارش

حذف سریع سفارش

مشاهده تمامی سفارشات گذشته (با قابلیت اعمال فیلتر)

نام سفارش	تعداد	قیمت	وضعیت
وامید	400	33,160	خرید
فملی	3,000	18,900	خرید
صنویین	900	107,840	فروش
پترول	10,000	12,060	خرید
پالایش	300	100,000	خرید

تاریخچه سفارشات

بیشتر جستجو پرتفوی سفارشات دیده بان

با کلیک روی دکمه سه نقطه هر سفارش می توانید به امکانات تکمیلی نظیر "جایگاه سفارش"، "ارزش کل سفارش"، "تاریخ دقیق ثبت در سیستم"، "ویرایش یا کپی کردن سفارش" و ... دسترسی پیدا کنید.



## جستجو

در منوی جستجو می توانید به راحتی بین صنایع مختلف و انواع مختلف ابزارهای مالی جستجو انجام دهید.



بعد از وارد شدن به هر صنعت و کلیک روی یکی از نمادها، وارد صفحه اطلاعات آن نماد خواهید شد و از نوار نماد های هم گروه بالای صفحه، به مابقی نماد های آن گروه (بدون نیاز به خروج از صفحه نماد فعلی) دسترسی سریع خواهید داشت.

→ فولاد 3% فملی 2.9% میدکو 0% فخور 1.2% گاو 3% فجر 1.3%



## بیشتر

منوی بیشتر در حقیقت مرکز تمامی فعالیت هایی است که یک معامله گر حرفه ای پیش و پس از معامله به آن ها نیاز خواهد داشت.

The screenshot shows the 'بیشتر' (More) menu in the Hamrah Plus app. The menu is organized into a grid of buttons and cards. At the top, there is a card showing account balance: '+26,546 2.2%' and '1,247,621 شاخص کل'. Below this are buttons for 'گردش حساب', 'واریز وجه', 'برداشت وجه', 'تنظیمات', 'نقشه بازار', 'تغییر کارگزار', 'خروج', 'توافق نامه ها', and 'درباره ما'. A 'پیام ها' (Messages) button with a notification badge is also present. The bottom navigation bar includes icons for 'بیشتر', 'جستجو', 'پرتفوی', 'سفارشات', and 'دیدهایان'.

**نمایش وضعیت شاخص کل**  
(با کلیک روی آن به نمودار شاخص کل هدایت خواهید شد.)

**گردش حساب با قابلیت اعمال فیلتر های متنوع**

**برای واریز وجه خود به کارگزاری از این قسمت اقدام نمایید**

**نقشه بازار**

**مرکز پیام ها**  
(پیام های ناظر ، پیام های کارگزاری ، پیام ناظر اختصاصی سهم های من )

**برای برداشت وجه خود از کارگزاری از این قسمت اقدام کنید**

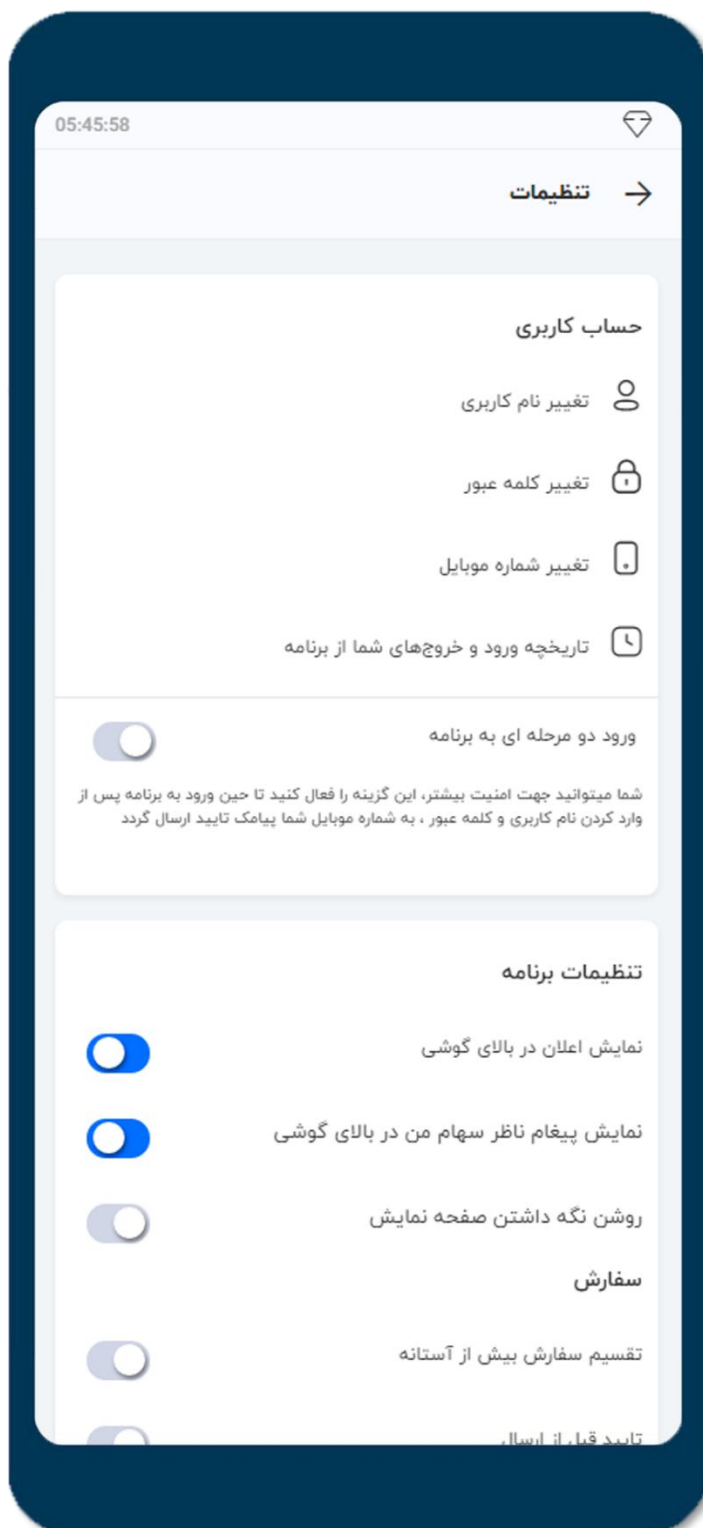
**برای انتقال سهم های خود از کارگزاری های دیگر به همراه پلاس از این قسمت اقدام نمایید**

**مرکز توافقنامه های میان کارگزاری و مشتری**



## تنظیمات

در منوی تنظیمات ، قابلیت تغییر اطلاعات کاربر و حتی جزئیات بیشتری قابل تنظیم هستند.





## همراه پلاس

« هر آنچه که از یک سامانه معاملاتی انتظار دارید »



شرکت گروه رایانه تدبیر پرداز

بهار ۱۴۰۰